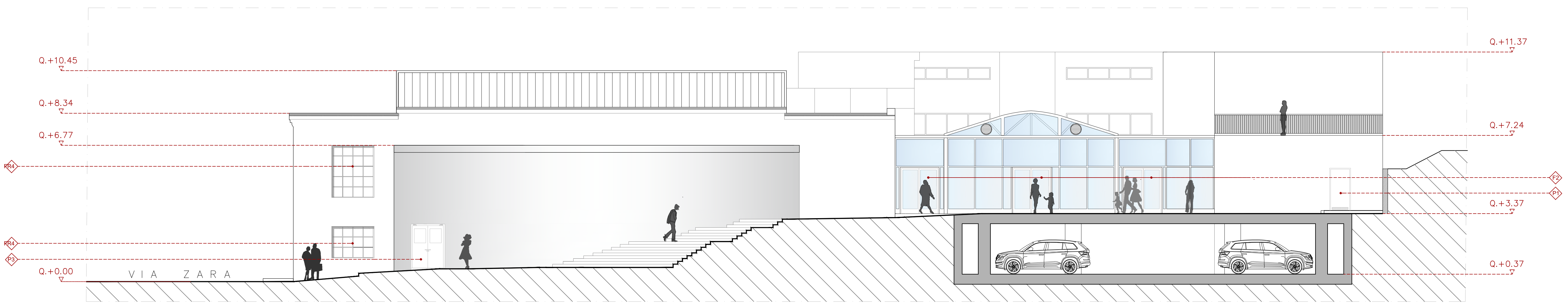
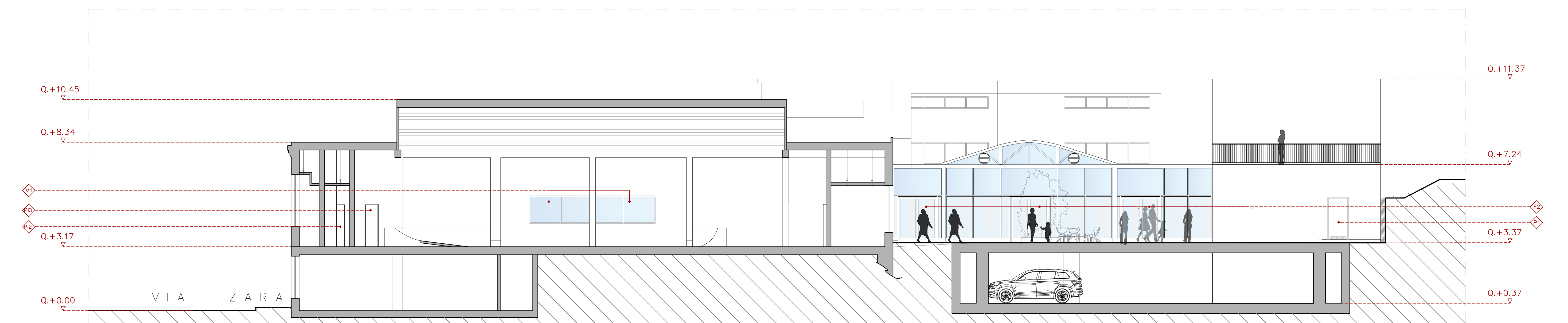


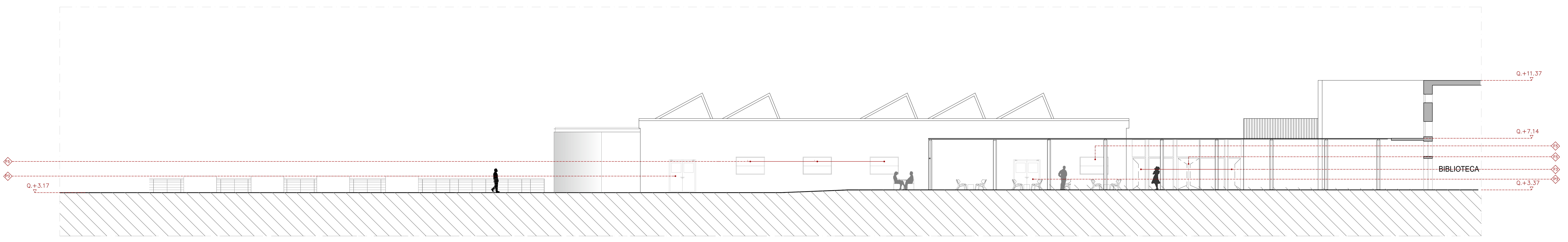
SEZIONE A-A



PROSPETTO SUD-EST - SEZIONE BB'



SEZIONE C-C



PROSPETTO NORD-EST - SEZIONE DD'

SERRAMENTI ESTERNI

P1	PORTA IN FERRO CON GRIGLIA LOCALE IMPIANTI 90x210cm (mq 1,89)
P2	PORTA IN FERRO 180x210m (mq 3,78)
P3	PORTA IN FERRO REI 60 CON FINESTRE VETRATE 180x210m (mq 3,78)
P4	PORTA IN FERRO REI 120 120x210m (mq 2,52)
P5	PORTA IN FERRO 90x210m (mq 3,78)
P6	PORTA IN FERRO CON FINESTRE VETRATE 180x210m (mq 3,78)

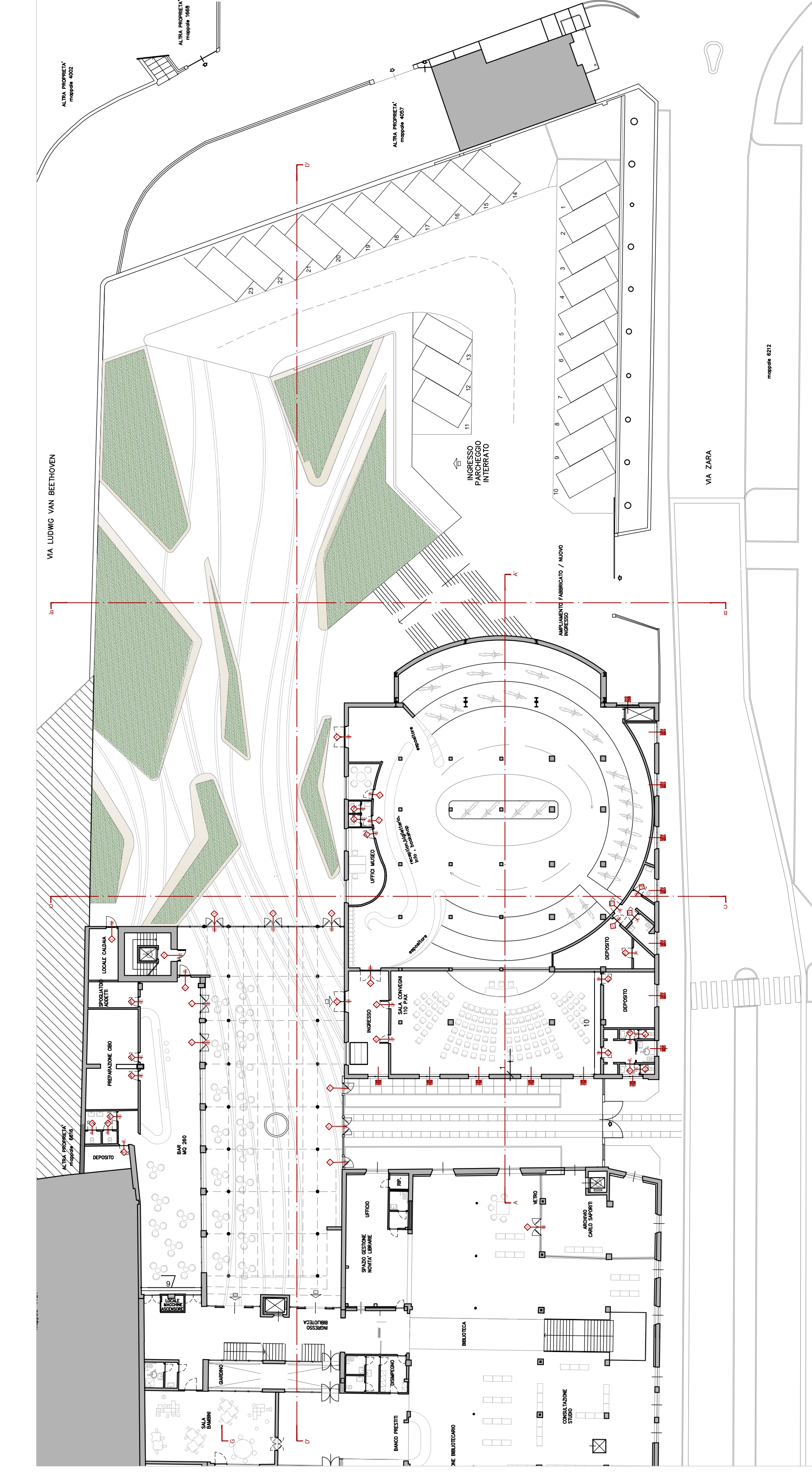
F1	PORTALE IN FERRO E VETRO CON PORTA A DUE ANTE 338x353cm (mq 11,93)
F2	VETRATA IN FERRO E VETRO CON PORTE A DUE ANTE 160x240cm (mq 3,84)
F3	VETRATA IN FERRO E VETRO CON PORTE AD UN ANTA 90x240cm (mq 2,16)
F4	NUOVA FINESTRA IN FERRO 337x334 cm (mq 11,25)
F5	NUOVA FINESTRA IN FERRO 210x130 cm (mq 2,73)

FR1	FINESTRA ORIGINARIA IN FERRO 210x258 cm (mq 5,42)
FR2	FINESTRA ORIGINARIA IN FERRO CON GRATA 210x207 cm (mq 4,35)
FR3	FINESTRA ORIGINARIA IN FERRO CON GRATA 100x100 cm (mq 1,00)
FR4	FINESTRA ORIGINARIA IN FERRO 210x156 cm (mq 3,27)

SERRAMENTI INTERNI

Pi1	PORTA IN FERRO REI 90x210cm (mq 1,89)
Pi2	PORTA IN LEGNO CON ANTA TAMBURATA 80x210cm (mq 1,68)
Pi3	PORTA IN LEGNO CON ANTA TAMBURATA CON MANIGLIONE 90x210cm (mq 1,89)
Pi4	PORTA IN LEGNO CON ANTA TAMBURATA 70x210cm (mq 1,47)

V1	VETRATA FISSA REI IN FERRO E VETRO 300x140cm (mq 3,90)
V2	PANNELLO DIVISORIO IN FERRO E VETRO 80x200cm (mq 1,60)



Finanziato dall'Unione europea

PROVINCIA di VARESE

Comune di Tradate

12

PEARPR12

PROGETTO ESECUTIVO

PROGETTISTI
Arch. Giorgio Palla

PROGETTO ESECUTIVO
AFFIDAMENTO DEI SERVIZI DI PROGETTAZIONE DEFINITIVA, ESECUTIVA E COORDINAMENTO DELLA SICUREZZA IN FASE DI PROGETTAZIONE CON FACOLTÀ DI AFFIDAMENTO EX ART. 65 c. 6 D.Lgs. 50/2016 DEL SERVIZIO DI DIREZIONE LAVORI E COORDINAMENTO DELLA SICUREZZA IN FASE DI REALIZZAZIONE. REALIZZAZIONE ALTERNATIVA DI UN NUOVO MUSEO DELLA MOTOCICLETTA PERLA RISTORANTE, ALLE STUCCO BIBLIOTECA PARADISIA E SISTEMAZIONE ESTERNE.

CIG: 08621002000011

COLLABORATORI:
Arch. Viola D'Elia
Arch. Cecilia Maras
Arch. Paolo Moroni
Arch. Michele Pelli
Arch. Maria Simonetti
Ing. Bello Gino
Ing. Rosario Icardi
Ing. Cosimo Medone

LABORATORIO

ARCHITETTONICO, Prospetti e Sezioni

REV.	DATA	DESCRIZIONE REVISIONE	ESEGUITO	CONTROLLATO	APPROVATO
01	MAR 2021	DEFINIZIONE PROGETTO DEFINITIVO			
02					
03					
04					

SCALA: 1:100

DATA: GIUGNO 2021